



## **ESTADÍSTICAS DE COMERCIO EXTERIOR ENERO-OCTUBRE 2025**

**[www.camaracr.org](http://www.camaracr.org)**

**NOTA:** este informe ha sido elaborado a partir de los datos proporcionados por ICEX España Exportación e Inversiones con fuente de la Agencia Estatal de la Administración Tributaria (AEAT)

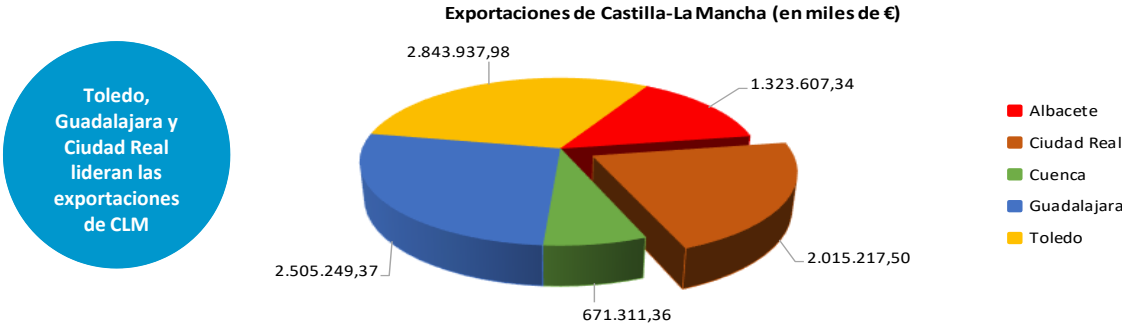
BALANZA COMERCIAL DE CASTILLA-LA MANCHA

En los diez primeros meses de 2025 sigue un fuerte incremento generalizado de las exportaciones de Castilla-la Mancha, con un descenso en las provincias de Ciudad Real y Cuenca. Entre enero y octubre de 2025 España ha tenido un incremento del 0,83% de las exportaciones de mercancías con un volumen exportado de 324.772,67 millones de €. En Castilla-La Mancha la tendencia general del período es de crecimiento, observándose un aumento de las exportaciones regionales del 6,00%, alcanzando un volumen total de 9.359,32 millones de €.

Por provincias Toledo lidera las exportaciones regionales con 2.843,94 millones de € y un crecimiento del 12,44%. Le sigue Guadalajara con 2.505,25 millones de € de valor de la mercancía enviada a mercados exteriores con un crecimiento del 11,71%. En 3ª posición la provincia de Ciudad Real con 2.015,22 millones de € y una bajada del 2,36%. Cierran Albacete con un incremento del 0,79% y un volumen de 1.323,61 millones de € y en última posición Cuenca con un descenso del 1,37 % y un volumen de 671,31 millones de €.

	EXPORTACIONES (en miles de €)			IMPORTACIONES (en miles de €)			SALDO (en miles de €)		
	ENE/OCT 24	ENE/OCT 25	% Variación	ENE/OCT 24	ENE/OCT 25	% Variación	ENE/OCT 24	ENE/OCT 25	% Variación
España	322.086.072,34	324.772.672,68	0,83%	353.109.158,02	370.572.143,67	4,95%	-31.023.085,67	-45.799.470,99	47,63%
Castilla-La Mancha	8.829.738,93	9.359.323,55	6,00%	13.957.527,59	14.714.890,76	5,43%	-5.127.788,66	-5.355.567,21	4,44%
Albacete	1.313.224,08	1.323.607,34	0,79%	1.180.344,43	1.225.985,86	3,87%	132.879,65	97.621,48	-26,53%
Ciudad Real	2.063.971,96	2.015.217,50	-2,36%	889.297,80	851.596,46	-4,24%	1.174.674,16	1.163.621,04	-0,94%
Cuenca	680.625,58	671.311,36	-1,37%	396.423,32	300.819,60	-24,12%	284.202,26	370.491,76	30,36%
Guadalajara	2.242.686,91	2.505.249,37	11,71%	7.105.442,70	7.409.546,88	4,28%	-4.862.755,79	-4.904.297,51	0,85%
Toledo	2.529.230,40	2.843.937,98	12,44%	4.386.019,35	4.926.941,96	12,33%	-1.856.788,95	-2.083.003,98	12,18%

La balanza comercial de España arroja un saldo negativo de 45.799,47 millones de € y la de la región también se sitúa en cifras negativas de 5.355,57 millones de €. La provincia de Ciudad Real cuenta con el mejor dato de balanza comercial con un saldo positivo de 1.163,62 millones de €, seguida de Cuenca con un saldo de 370,49 millones de € y Albacete con 97,62 millones de €. En cifras negativas, se sitúan Toledo con un saldo de -2.083,00 millones de € y Guadalajara con -4.904,30 millones de €. En los meses de enero y octubre de 2025 fueron un total de 1.101 empresas de la provincia de Ciudad Real las que realizaron operaciones de exportación, de las cuales 390 empresas (exportadoras regulares) aglutinaron el 93,41% del volumen total exportado.



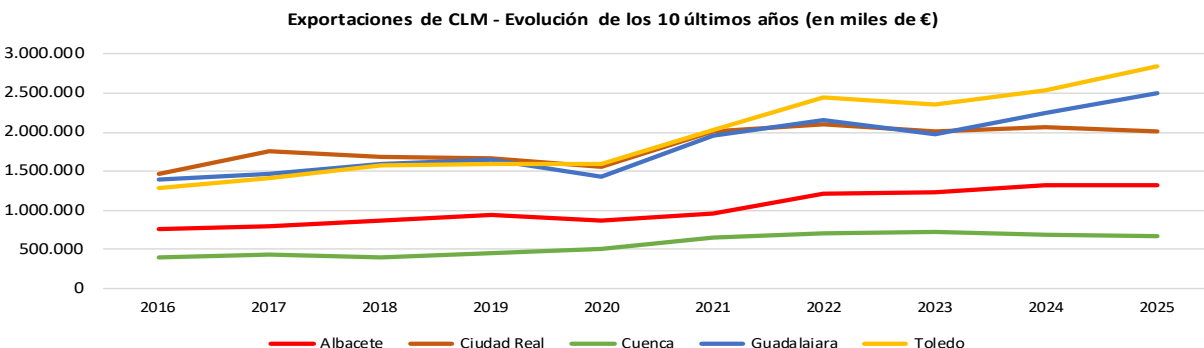
PERFIL DE LA EMPRESA EXPORTADORA DE LA PROVINCIA DE CIUDAD REAL

Año	Tipo	España		Castilla-La Mancha		Ciudad Real		Albacete		Cuenca		Guadalajara		Toledo	
		Núm.	Valor (miles €)	Núm.	Valor	Núm.	Valor (miles €)	Núm.	Valor (miles €)	Núm.	Valor (miles €)	Núm.	Valor (miles €)	Núm.	Valor (miles €)
2024	Exportadora	132.412	384.464.857,2	5.356	10.692.046,9	1.192	2.530.489,9	1.262	1.584.895,2	617	821.658,9	839	2.731.907,2	2.035	3.023.095,8
	Exportadora Regular	54.509	369.246.302,7	1.859	9.844.859,9	375	2.408.819,7	423	1.417.404,9	187	774.826,8	225	2.406.517,0	683	2.742.783,7
ENE/OCT 25	Exportadora	115.161	324.772.672,7	6.099	9.359.323,6	1.101	2.015.217,5	2.559	1.323.607,3	559	671.311,4	766	2.505.249,4	1.839	2.843.938,0
	Exportadora Regular	52.751	312.238.209,6	1.831	8.450.404,4	390	1.882.381,3	422	1.191.840,9	174	626.963,1	247	2.105.056,8	665	2.569.647,3

España y Castilla-La Mancha obtienen el mejor dato histórico en valor de las exportaciones en los diez primeros meses del año.

Todas las provincias de Castilla-La Mancha, con excepción de la provincia de Ciudad Real y Cuenca (4º mejor registro de la serie), muestran sus mejores datos históricos entre enero-octubre. Para Ciudad Real es su tercer mejor dato desde que hay registro de las operaciones de comercio internacional a pesar del retroceso respecto al año anterior. En el cuadro siguiente se observa la evolución de las exportaciones de la región en el período de enero-octubre en los últimos 10 años. En este período de 2025 entre Toledo, Ciudad Real y Guadalajara exportaron el 78,69% del total regional.

EVOLUCIÓN EXPORTACIONES CLM - ÚLTIMOS 10 AÑOS (en miles de €) - ENE/OCT 25										
	2016	2017	2018	2019	2020	2021	2022	2023	2024	2025
<b>España</b>	211.992.064,67	229.839.378,02	239.180.894,47	243.784.902,77	215.448.246,35	257.295.212,25	318.616.119,07	320.812.834,64	322.086.072,34	324.772.672,68
<b>Castilla-La Mancha</b>	5.301.293,58	5.865.937,23	6.098.016,98	6.281.551,11	5.938.978,92	7.592.848,05	8.610.260,75	8.285.191,47	8.829.738,93	9.359.323,55
Albacete	750.730,94	798.959,10	857.588,90	940.703,01	860.968,72	965.069,49	1.205.564,16	1.235.886,94	1.313.224,08	1.323.607,34
<b>Ciudad Real</b>	<b>1.468.548,89</b>	<b>1.750.736,04</b>	<b>1.676.513,18</b>	<b>1.671.899,23</b>	<b>1.548.721,44</b>	<b>2.014.815,77</b>	<b>2.101.618,30</b>	<b>2.008.469,73</b>	<b>2.063.971,96</b>	<b>2.015.217,50</b>
Cuenca	396.520,77	431.909,19	402.146,63	441.029,29	497.153,30	642.699,73	695.230,68	712.634,73	680.625,58	671.311,36
Guadalajara	1.394.856,62	1.466.151,40	1.591.292,82	1.644.548,89	1.437.236,52	1.949.273,37	2.159.004,82	1.981.113,73	2.242.686,91	2.505.249,37
Toledo	1.290.636,36	1.418.181,50	1.570.475,46	1.583.370,69	1.594.898,95	2.020.989,69	2.448.842,79	2.347.086,34	2.529.230,40	2.843.937,98

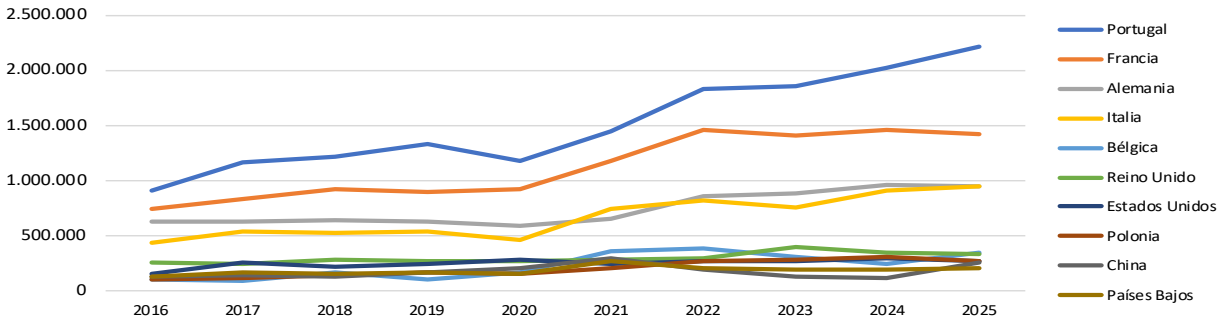


En la siguiente tabla se hace constar el ranking de los principales destinos de las exportaciones regionales durante los diez primeros meses en los últimos 10 años.

Los cinco primeros puestos los ocupan; Portugal a la cabeza, seguido de Francia, Alemania, Italia y Bélgica, que son socios de la UE y entre los cinco suman el 62,58% del total exportado por la región. Le siguen Reino Unido, primer destino extracomunitario, Estados Unidos, Polonia, China y Países Bajos. Entre los 10 primeros destinos suman el 76,60% del total exportado por Castilla-La Mancha.

EVOLUCIÓN EXPORTACIONES CLM - RANKING DE LOS 10 PRINCIPALES DESTINOS (en miles de €) - ENE/OCT 25											
Ranking	País Importador	2016	2017	2018	2019	2020	2021	2022	2023	2024	2025
1	Portugal	907.706,28	1.163.448,55	1.218.536,86	1.330.092,00	1.177.249,62	1.447.986,80	1.833.740,51	1.851.502,68	2.025.441,47	2.212.298,46
2	Francia	742.989,58	831.489,52	917.652,39	894.010,36	914.096,09	1.170.663,16	1.454.141,66	1.400.739,99	1.456.426,30	1.414.056,89
3	Alemania	620.452,48	618.481,24	636.907,64	623.457,03	583.000,89	644.446,49	855.958,37	878.087,78	952.875,02	945.101,45
4	Italia	432.379,67	532.024,52	515.051,67	528.847,36	450.669,41	737.120,04	816.984,26	758.132,40	912.133,62	941.497,47
5	Bélgica	91.676,85	90.153,32	155.905,74	99.467,45	162.108,73	353.177,45	381.331,94	302.633,10	244.496,22	344.017,02
6	Reino Unido	245.633,24	242.170,10	275.720,40	269.311,11	258.434,76	276.801,02	287.889,85	386.999,23	347.314,15	324.794,25
7	Estados Unidos	154.534,05	252.752,18	209.887,46	232.511,99	271.851,87	239.771,28	270.502,38	261.991,89	287.416,04	263.299,46
8	Polonia	99.418,64	108.898,20	135.229,41	157.464,99	143.027,58	197.528,63	264.540,77	280.316,94	305.114,89	262.618,64
9	China	125.651,73	131.138,55	127.731,65	160.228,64	199.310,27	287.923,48	182.039,01	125.385,53	115.034,01	257.791,37
10	Países Bajos	120.331,57	155.444,09	153.498,13	158.258,76	154.332,72	262.267,96	196.576,42	187.477,68	193.128,86	204.059,72
	Total TOP 10	3.540.774,11	4.126.000,27	4.346.121,35	4.453.649,71	4.314.081,94	5.617.686,30	6.543.705,16	6.433.267,24	6.839.380,59	7.169.534,73
	TOP 10 - % Total	66,79%	70,34%	71,27%	70,90%	72,64%	73,99%	76,00%	77,65%	77,46%	76,60%
	Resto	1.760.519,47	1.739.936,96	1.751.895,63	1.827.901,41	1.624.896,98	1.975.161,75	2.066.555,59	1.851.924,23	1.990.358,33	2.189.788,83
	TOTAL	5.301.293,58	5.865.937,23	6.098.016,98	6.281.551,11	5.938.978,92	7.592.848,05	8.610.260,75	8.285.191,47	8.829.738,93	9.359.323,55

Evolución Exportaciones de CLM - Ranking de los 10 principales destinos (en miles de €)



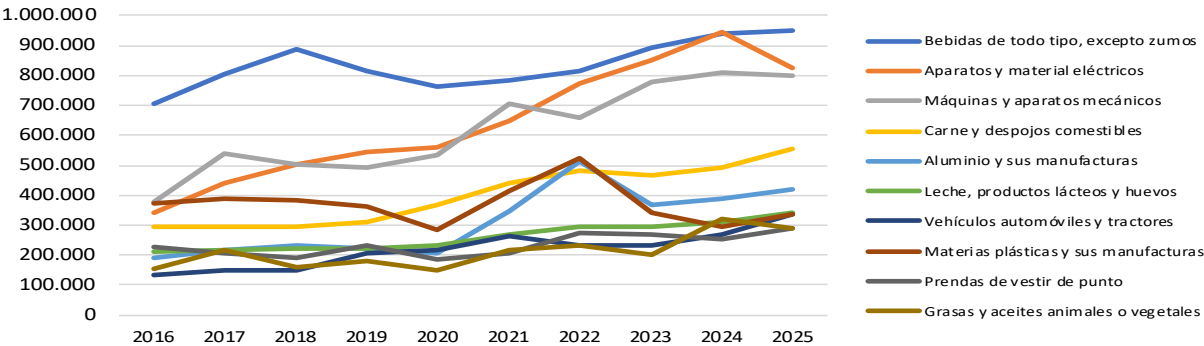
En el siguiente cuadro se muestra una evolución de los principales productos exportados por Castilla-La Mancha entre enero-octubre en los últimos 10 años. A la cabeza de la región se ha posicionado el capítulo de bebidas de todo tipo, excepto zumos, y aparatos y material eléctricos que lideran el ranking regional y, a continuación, y muy de cerca, en tercera posición el capítulo de maquinaria y aparatos mecánicos. Le siguen productos cárnicos, aluminio y sus manufacturas, productos lácteos y huevos, vehículos automóviles y tractores, materias plásticas y sus manufacturas, prendas de vestir de punto, y cierra el top 10 el capítulo de grasas y aceites animales o vegetales.

Entre todos ellos suman el 54,96% del total regional.

EVOLUCIÓN EXPORTACIONES CLM - RANKING DE LOS 10 PRINCIPALES PRODUCTOS EXPORTADOS (en miles de €) - ENE/OCT 25

Ranking	Producto	2016	2017	2018	2019	2020	2021	2022	2023	2024	2025
1	Bebidas de todo tipo, excepto zumos	704.599,97	803.981,12	887.875,57	817.055,42	764.845,02	781.565,72	815.667,72	894.405,42	938.354,24	951.296,54
2	Aparatos y material eléctricos	341.047,85	438.112,63	503.037,77	542.818,93	559.618,17	650.712,91	774.485,58	849.693,39	942.552,80	827.384,24
3	Máquinas y aparatos mecánicos	377.598,78	540.065,68	505.336,99	491.506,59	534.375,23	704.820,24	660.031,61	778.772,11	811.292,73	798.419,87
4	Carne y despojos comestibles	296.766,74	295.831,02	293.993,86	311.394,46	365.653,98	439.636,69	479.977,23	464.079,46	492.454,50	555.219,42
5	Aluminio y sus manufacturas	192.740,83	215.929,26	229.809,00	221.721,56	203.825,09	346.458,28	510.903,56	366.029,84	388.079,79	416.897,38
6	Leche, productos lácteos y huevos	210.538,84	214.231,75	220.382,27	222.069,07	234.374,58	268.627,07	295.408,64	293.533,70	308.314,56	340.509,52
7	Vehículos automóviles y tractores	132.770,94	149.736,41	149.626,02	206.514,46	214.633,78	261.351,24	233.393,38	234.569,76	270.377,39	337.985,43
8	Materias plásticas y sus manufacturas	372.846,67	385.699,89	381.762,27	363.418,04	285.108,24	413.964,02	522.235,03	341.689,09	296.628,75	337.978,55
9	Prendas de vestir de punto	226.780,43	207.286,99	190.090,41	230.065,78	185.261,59	207.124,90	275.957,87	270.489,80	251.723,84	289.425,74
10	Grasas y aceites animales o vegetales	153.926,81	215.212,00	161.387,54	177.889,88	148.523,97	217.927,99	231.495,16	199.770,34	321.748,19	289.199,28
	Total TOP 10	3.009.617,86	3.466.086,75	3.523.301,70	3.584.454,18	3.496.219,64	4.292.189,07	4.799.555,79	4.693.032,90	5.021.526,79	5.144.315,98
	TOP 10 - % Total	56,77%	59,09%	57,78%	57,06%	58,87%	56,53%	55,74%	56,64%	56,87%	54,96%
	Resto	2.291.675,72	2.399.850,48	2.574.715,28	2.697.096,93	2.442.759,28	3.300.658,98	3.810.704,96	3.592.158,57	3.808.212,13	4.215.007,58
	TOTAL	5.301.293,58	5.865.937,23	6.098.016,98	6.281.551,11	5.938.978,92	7.592.848,05	8.610.260,75	8.285.191,47	8.829.738,93	9.359.323,55

Evolución Exportaciones de CLM - Ranking de los 10 principales productos (en miles de €)



Ranking	País	ENE/OCT 24		ENE/OCT 25		% VARIACIÓN
		Miles de €	% Sobre el Total	Miles de €	% Sobre el Total	2024-2025
1	Francia	338.071,03	16,38%	311.223,85	15,44%	-7,94%
2	Alemania	289.257,23	14,01%	288.311,48	14,31%	-0,33%
3	Italia	285.976,56	13,86%	265.896,54	13,19%	-7,02%
4	Portugal	205.434,17	9,95%	204.449,14	10,15%	-0,48%
5	Estados Unidos	71.561,53	3,47%	100.260,52	4,98%	40,10%
6	Polonia	86.600,90	4,20%	75.570,96	3,75%	-12,74%
7	Reino Unido	112.835,75	5,47%	74.081,30	3,68%	-34,35%
8	Turquía	82.211,18	3,98%	71.233,39	3,53%	-13,35%
9	Países Bajos	56.502,85	2,74%	51.815,74	2,57%	-8,30%
10	Bélgica	48.518,22	2,35%	47.013,40	2,33%	-3,10%
11	Dinamarca	27.572,65	1,34%	38.677,80	1,92%	40,28%
12	Austria	19.337,22	0,94%	30.315,80	1,50%	56,77%
13	Marruecos	25.695,11	1,24%	27.337,33	1,36%	6,39%
14	Suecia	16.547,72	0,80%	26.133,60	1,30%	57,93%
15	Japón	30.233,49	1,46%	23.076,15	1,15%	-23,67%
16	Luxemburgo	16.696,38	0,81%	19.582,44	0,97%	17,29%
17	Grecia	17.861,01	0,87%	19.444,55	0,96%	8,87%
18	México	18.615,64	0,90%	16.830,73	0,84%	-9,59%
19	Suiza	9.483,41	0,46%	16.122,09	0,80%	70,00%
20	Rumanía	12.225,19	0,59%	16.076,97	0,80%	31,51%
	<b>Total TOP 20</b>	<b>1.771.237,25</b>	<b>85,82%</b>	<b>1.723.453,78</b>	<b>85,52%</b>	<b>-2,70%</b>
	<b>TOTAL</b>	<b>2.063.971,96</b>	<b>100,00%</b>	<b>2.015.217,50</b>	<b>100,00%</b>	<b>-2,36%</b>

**Ciudad Real ha destinado entre enero-octubre de 2025 el 73,59% de sus ventas al exterior a países de la Unión Europea (27), un total de 1.483,07 millones de €.**

Francia es ahora nuestro principal mercado con 311,22 millones de € exportados entre enero-octubre de 2025, Alemania en segunda posición con 288,31 millones de €, Italia en 3ª con 265'90 millones de €, Portugal 4º con 204,45 millones de €, y en quinta posición se encuentra Estados Unidos, primer destino extracomunitario, con 100,26 millones de € exportados. En sexta posición Polonia con 75,57 millones de €, y en séptima Reino Unido con 74,08 millones de €. El octavo puesto lo alcanza Turquía con 71,23 millones de €, noveno Países Bajos con 51,82 millones de € y cierra el top 10 Bélgica con 47,01 millones de €. Por la sencillez de los trámites administrativos y la documentación, la ausencia de aranceles, compartir legislación y por proximidad, la UE es el mercado natural para los productos españoles.

A continuación, se detallan las exportaciones de la provincia por destinos en el período de enero-octubre de 2025.

Área Geográfica	ENE/OCT 24		ENE/OCT 25		% VARIACIÓN
	Miles de €	% Sobre el Total	Miles de €	% Sobre el Total	2024-2025
<b>África</b>	53.708,46	2,60%	73.838,04	3,66%	37,48%
<b>América</b>	149.572,34	7,25%	166.227,31	8,25%	11,14%
<b>Asia</b>	100.227,62	4,86%	91.101,86	4,52%	-9,11%
<b>Europa</b>	1.747.847,69	84,68%	1.667.296,30	82,74%	-4,61%
<b>Oceanía</b>	12.547,84	0,61%	16.744,60	0,83%	33,45%
<b>Otros</b>	68,01	0,00%	5,87	0,00%	-91,37%
<b>TOTAL</b>	<b>2.063.971,96</b>	<b>100,00%</b>	<b>2.015.217,50</b>	<b>100,00%</b>	<b>100,00%</b>

Ranking	TARIC	ENE/OCT 24		ENE/OCT 25		% VARIACIÓN
		Miles de €	% Sobre el Total	Miles de €	% Sobre el Total	2024-2025
1	Bebidas de todo tipo, excepto zumos	637.834,28	30,90%	632.194,21	31,37%	-0,88%
2	Máquinas y aparatos mecánicos	225.291,76	10,92%	197.975,09	9,82%	-12,13%
3	Materias plásticas y sus manufacturas	166.778,49	8,08%	150.930,70	7,49%	-9,50%
4	Grasas y aceites animales o vegetales	154.219,57	7,47%	140.790,96	6,99%	-8,71%
5	Aparatos y material eléctricos	118.628,20	5,75%	119.188,35	5,91%	0,47%
6	Manuf. de fundición de hierro y acero	79.626,51	3,86%	110.257,78	5,47%	38,47%
7	Vehículos automóviles y tractores	81.974,24	3,97%	86.258,39	4,28%	5,23%
8	Conservas de verdura o fruta y zumos	78.127,88	3,79%	84.978,69	4,22%	8,77%
9	Leche, productos lácteos y huevos	82.612,13	4,00%	77.332,99	3,84%	-6,39%
10	Carne y despojos comestibles	62.443,95	3,03%	72.984,16	3,62%	16,88%
11	Productos químicos orgánicos	79.842,12	3,87%	59.111,03	2,93%	-25,97%
12	Fruta y frutos sin conservar	45.979,14	2,23%	42.090,33	2,09%	-8,46%
13	Combustibles y aceites minerales	27.123,96	1,31%	31.945,46	1,59%	17,78%
14	Aluminio y sus manufacturas	25.082,99	1,22%	31.314,84	1,55%	24,84%
15	Abonos	19.863,31	0,96%	22.873,37	1,14%	15,15%
16	Muebles, sillas y lámparas	18.806,71	0,91%	20.654,47	1,02%	9,83%
17	Aparatos ópticos, de medida y médicos	17.128,38	0,83%	19.682,51	0,98%	14,91%
18	Productos de cereales y de pastelería	15.311,84	0,74%	17.127,45	0,85%	11,86%
19	Herramientas y cuchillería metálica	11.819,15	0,57%	11.551,48	0,57%	-2,26%
20	Preparaciones alimenticias diversas	8.450,52	0,41%	9.817,16	0,49%	16,17%
SubTotal		1.956.945,14	94,81%	1.939.059,41	96,22%	-0,91%
TOTAL		2.063.971,96	100,00%	2.015.217,50	100,00%	-2,36%

Las exportaciones en la provincia han experimentado un descenso del 2,36% respecto al mismo período de enero-octubre del año anterior.

La cifra de exportaciones en los diez primeros meses del año en Ciudad Real es de 2.015,22 millones de €. Ciudad Real vende en mercados internacionales el 21,53% del total regional, lo que la posiciona como tercera provincia exportadora de Castilla-La Mancha tras Toledo 30,39% y Guadalajara 26,77%. En cuarta posición se encuentra Albacete que representa 14,14% regional y por último Cuenca con el 7,17%.

Nuevamente se mantiene en primera posición el capítulo 22 de bebidas de todo tipo, excepto zumos, que representa el 31,37% del total exportado en enero-octubre por la provincia y que ha experimentado un retroceso del 0,88% respecto al mismo período del año anterior, seguido del capítulo 84 de máquinas y aparatos mecánicos que representa el 9,82%, en tercera posición el capítulo 39 de materias plásticas y sus manufacturas que representa el 7,49%, le sigue el capítulo 15 de grasas y aceites animales o vegetales que representa el 6,99%, y en quinta posición el capítulo 85 aparatos y material eléctricos que representa el 5,91%.

Del puesto 6 al 10 nos encontramos las manufacturas de fundición de hierro y acero, los vehículos automóviles y tractores, las conservas de verdura o fruta y zumos, los productos lácteos y huevos, y cierra el top 10 los productos cárnicos.

Los 20 primeros capítulos representan el 96,22 % del total exportado por nuestra provincia.

**CLUB DE  
EXPORTADORES**   
CÁMARA DE COMERCIO E INDUSTRIA  
DE CIUDAD REAL

 **cámara**  
Ciudad Real

[www.camaracr.org](http://www.camaracr.org)